



# Retour d'expérience

Avril 2018

## Démarche temporelle pour un territoire urbain-rural

Première expérimentation nationale pour adapter les services aux rythmes des habitants entre Annonay (07) et Bourg Argental (42)...

### A L'ORIGINE

Le Parc naturel régional du Pilat est un territoire d'expérimentation. A ce titre il a saisi l'opportunité offerte par Territoires Conseils (anciennement Mairie Conseils) et Tempo Territorial de tester une démarche temporelle sur un territoire urbain-rural.

### QU'EST CE QUE LA DÉMARCHE TEMPORELLE ?

Pour les collectivités engagées, il s'agit de mieux appréhender le fonctionnement des habitants pour repérer des améliorations qui pourraient simplifier leur quotidien, et renforcer le développement économique et social local.

A partir des observations des rythmes de vie et grâce à la participation de celles et ceux qui vivent le territoire, les politiques temporelles proposées, et issues des enjeux identifiés, composent un nouvel équilibre entre les besoins des usagers, le rythme de travail des opérateurs de services et les contraintes de fonctionnement.

La démarche présentée ici réunit plusieurs collectivités qui ont la volonté de mieux travailler ensemble, en prenant appui sur les rythmes de vie des habitants.

Les politiques temporelles mises en place par les collectivités locales ou les entreprises sont des supports permettant d'améliorer la concordance et l'articulation du temps, même s'il est toujours du ressort des personnes de s'organiser.

### ACCOMPAGNEMENT

Cette démarche est proposée par Territoires Conseils, service de la Caisse des Dépôts et Consignation en charge d'informer et d'accompagner les élus locaux, et Tempo Territorial, réseau national des acteurs des démarches temporelles.

Les travaux engagés par Territoires conseils et Tempo Territorial depuis 2013 les ont conduit à proposer une démarche expérimentale qui permet d'améliorer le dialogue urbain/rural en s'appuyant sur l'analyse des rythmes de vie.

Le Parc naturel régional du Pilat a répondu présent pour tester cette démarche sur son territoire, en lien avec les acteurs locaux. Le Parc a animé la démarche localement, sur la durée de l'expérimentation, avec l'appui de Territoires conseils et de l'association AIDER, membre de Tempo Territorial.

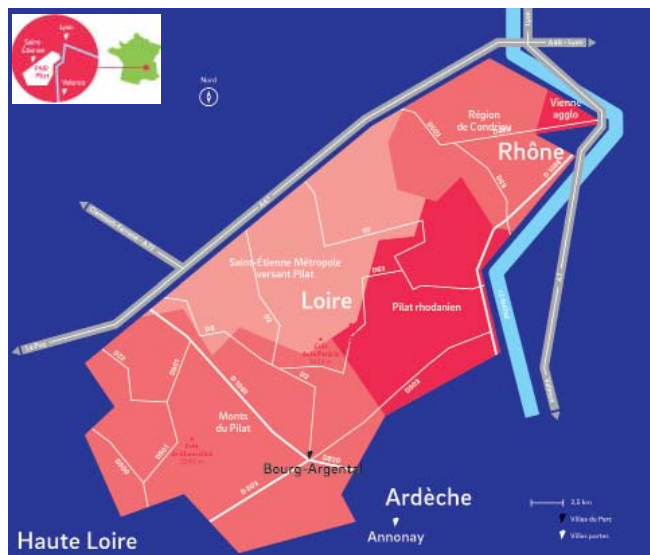


Comité de pilotage du 12 octobre 2015

# LE TERRITOIRE : LES MONTS DU PILAT ET L'AGGLOMÉRATION D'ANNONAY

Des liens existent entre l'agglomération d'Annonay (qui est ville porte du Parc) et le territoire de la Communauté de communes des Monts du Pilat (qui fait partie du Parc du Pilat), notamment en termes de mobilité domicile-travail ou scolaire, mais également de loisirs et de consommation : 62 % des actifs travaillent hors du Pilat et il n'y a pas d'établissement secondaire en filière générale sur le Pilat.

Les rythmes de vie sont également de moins en moins homogènes au sein d'une même population : temps partiel, horaires décalés, distance domicile-travail, loisirs éloignés du lieu de vie... Ce constat est aussi valable pour le territoire concerné par l'expérimentation..

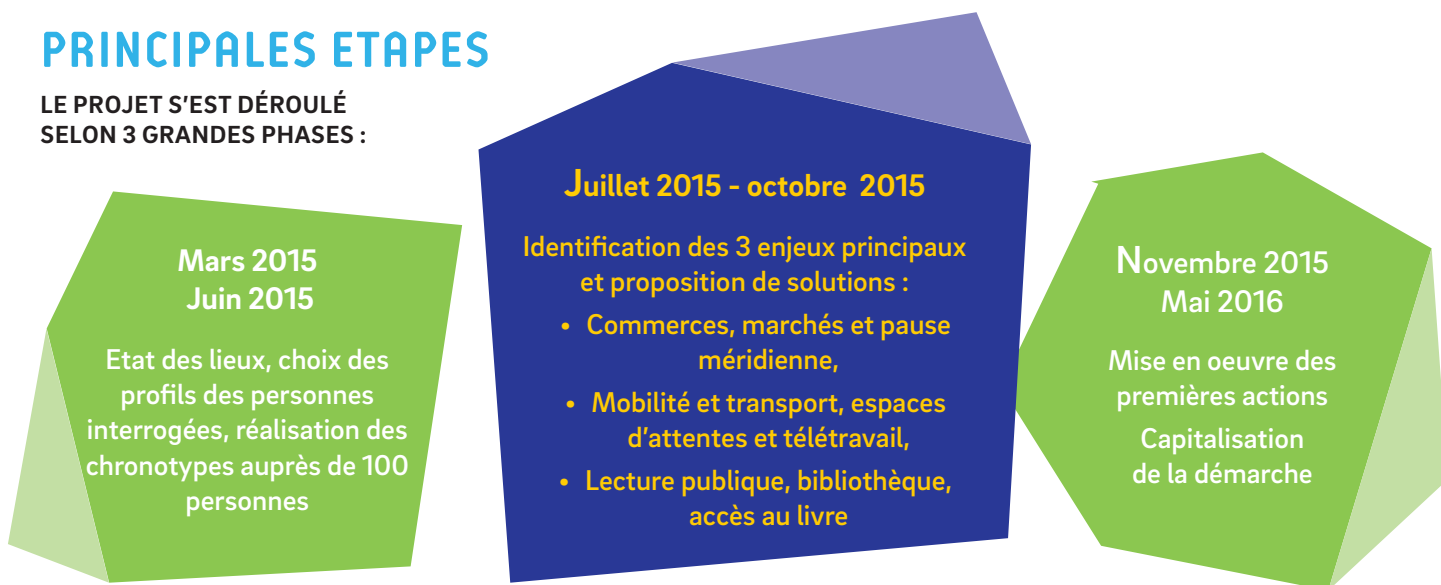


## OBJECTIFS DU PROJET

- Mieux répondre aux besoins des usagers
- Adapter les services publics aux vrais rythmes de vie des habitants
- Favoriser le lien urbain rural
- Conforter la coopération interterritoriale
- Identifier les manques ou les besoins des habitants non couverts par les services publics
- Établir un diagnostic participatif
- Aller au devant des gens
- Connaître le vécu des habitants par rapport à l'offre de services gérés par les collectivités

## PRINCIPALES ETAPES

LE PROJET S'EST DÉROULÉ SELON 3 GRANDES PHASES :



## EXEMPLE DE CHRONOTYPE

Le temps renvoie à notre perception de la durée, à notre propre subjectivité, à notre ressenti individuel et collectif, même si la durée physique d'une minute restera toujours une minute !

Profil	Commune de résidence	Jour	00:00	01:00	02:00	03:00	04:00	05:00	06:00	07:00	08:00	09:00	10:00	11:00	12:00	13:00	14:00	15:00	16:00	17:00	18:00	19:00	20:00	21:00	22:00	23:00	00:00
			:30	:00	:30	:00	:30	:00	:30	:00	:30	:00	:30	:00	:30	:00	:30	:00	:30	:00	:30	:00	:30	:00	:30	:00	:30
Femme - 38 ans - 3 enfants - travaille dans une collectivité publique	B-A	Lundi																									
		Mercredi																									

Réalisé par D. Cala

Temps d'activité des enfants

Le chronotype est rempli avec la personnes concernée qui explique l'emploi du temps de sa journée et indique via les couleurs s'il s'agit de temps loisirs, temps famille, temp déplacement, temps d'attente, etc... La collecte des 100 chronotypes a permis d'identifier les moments «creux», d'attente ou qui posent problème. C'est notamment à partir de cette analyse que les enjeux temporels ont été identifiés. Les personnes mettent en place des astuces pour «optimiser» leur temps, comme par exemple un salarié agricole travaillant de nuit, qui s'arrête acheter du pain le matin avant de rentrer à son domicile.

## VERBATIM

«La méthode des chronotypes est intéressante, elle permet d'entrer par les usages réels et non pas par l'offre de services proposée.»

«Il est difficile de convaincre les collègues, élus ou techniciens, de prendre en compte le temps et les rythmes de vie des habitants ou usagers dans les projets. Pourtant, changer un horaire d'une bibliothèque (ouverture samedi matin ou vendredi soir au lieu de mardi matin par exemple) peut offrir l'accès à la lecture à des personnes ayant des amplitudes horaires trop grandes dans la semaine pour en bénéficier. Et cela ne coûte pas plus cher !»

«Certains résultats ont fait prendre conscience de l'intérêt et de l'importance à intégrer la notion du rythme de vie, des horaires et des déplacements dans les orientations et les décisions publiques (aménagement, services...)»

## QUELQUES RÉALISATIONS OU PROJETS

- **Gare routière d'Annonay** : proposition d'une boîte à livres en lien avec la médiathèque pour offrir de la lecture aux jeunes attendant le car et travail de conviction pour ne pas tout baser sur les infrastructures mais aussi sur la convivialité des lieux d'attente par exemple.
- **Créacoeur à Annonay** : travail en cours avec les commerçants et artisans d'art du centre ville pour faire vivre la pause méridienne.
- **Marché d'Annonay** : la place de la liberté sera refaite et les stands seront plus concentrés place de la libération pour un accès facilité pour les personnes âgées notamment.
- Une navette reliant différents points du centre ville est mise en place. Elle est couplée avec le TIL (Interurbain Loire), ce qui permet un accès plus aisé aux services (dont l'hôpital) en évitant les problèmes de congestion et de stationnement. Une meilleure communication du service pour les habitants de Bourg-Argental est à prévoir.
- Travail d'aménagement du centre bourg de Bourg-Argental en intégrant les notions temporelles dans les réflexions par exemple pour le lieu et les horaires du marché, pour le lien avec les commerçants et les services offerts, pour l'accessibilité des services publics.
- Mise en place du prêt de livres à la piscine pendant l'été à Bourg-Argental.

## ACTEURS IMPLIQUÉS

- Territoires Conseils
- Association Tempo Territorial via AIDER (Drôme)
- Commune de Bourg-Argental
- Communauté de communes des Monts du Pilat
- Commune de Annonay
- Annonay Agglomération
- Parc naturel régional du Pilat
- Des habitants



## SUITES DE LA DÉMARCHE

Le Parc du Pilat continue à assurer une veille sur les politiques temporelles menées ailleurs et à être attentif à l'intégration d'éléments temporels dans les projets qu'il mène ou qu'il accompagne.

**Les collectivités engagées, et notamment les élus ou techniciens qui ont suivi la démarche, ont intégré des préoccupations "temporelles"** et peuvent adopter cette approche dans les projets menés.

La démarche temporelle, c'est une nouvelle manière de concevoir collectivement l'offre de service aux habitants en s'appuyant sur l'analyse de leurs temps vécus et de leurs usages.

La démarche s'amorce par quelques actions et il appartient aux collectivités engagées de poursuivre l'analyse et l'amélioration des services sur plusieurs années.

## POINTS FORTS !

Une entrée par l'emploi du temps réel des habitants

Approche par l'usage

Impulsion d'une autre manière de travailler

Une réflexion transversale

Écoute et dialogue

Intégration de la notion temporelle dans les projets

## ET SI C'ÉTAIT A REFAIRE ?

Garder le contact avec les habitants qui ont fourni leur chronotypes

Valider en amont que certaines actions seront testées

Engager, dans un premier temps, une démarche temporelle sur une seule commune ou intercommunalité pour avoir des leviers d'actions directs. Sinon, difficulté de prendre des décisions et d'élaborer une politique temporelle entre différentes collectivités.

### CONTACT

Parc naturel régional du Pilat :  
Maison du Parc - Moulin de Virieu  
2, rue Benay - 42410 Pélussin  
04 74 87 52 01

Sandrine GARDET, Directrice du Parc naturel régional du Pilat  
sgardet@parc-naturel-pilat.fr



Parc naturel régional du Pilat  
2 rue Benay 42410 Pélussin  
04 74 87 52 01  
info@parc-naturel-pilat.fr  
www.facebook.com/ParcduPilat

Le Parc naturel régional du Pilat est un territoire bénéficiant d'une reconnaissance nationale pour la richesse et la diversité de ses patrimoines naturels et culturels. Le Parc est aussi un groupement de collectivités. Elles agissent de concert en faveur de ce territoire d'exception, dans le cadre d'un projet politique ambitieux qui concilie activités humaines et préservation de la nature et des paysages : la Charte du Parc. Respect de l'environnement et bien-être des habitants motivent toutes les actions, souvent expérimentales, d'accueil, d'éducation, de développement socio-économique et d'aménagement conduites ici.

[www.parc-naturel-pilat.fr](http://www.parc-naturel-pilat.fr)